

**Российская Федерация
Республика Алтай
Администрация
муниципального образования
«Чойский район»**

**Россия Федерациязы
Алтай Республиканын
«Чой аймак»
муниципал тозолмо
администрациязы**

ПОСТАНОВЛЕНИЕ

Ј Ő П

9 января 2024 года

с.Чоя

№ 2

Об утверждении схемы расположения земельного участка с условным номером: 04:02:010607:291:3У1

В соответствии со статьёй 11.10 Земельного Кодекса Российской Федерации, пункта 2 статьи 3.3 Федерального закона от 25 октября 2001 года № 137-ФЗ «О введении в действие Земельного Кодекса Российской Федерации», приказом Росреестра от 10 ноября 2020 года № П/0412 «Об утверждении классификатора видов разрешенного использования земельных участков», с решением сессии Совета депутатов муниципального образования «Чойский район» от 17 июля 2015 года № 12-15 «Об утверждении правил землепользования и застройки сельских поселений муниципального образования «Чойский район», на основании заявления Шарманова Андрея Валерьевича от 27 декабря 2023 года, Администрация муниципального образования «Чойский район»

ПОСТАНОВЛЯЕТ:

1. Утвердить схему расположения земельного участка с условным номером: 04:02:010607:291:3У1, площадью 2106 кв. метров, расположенного по адресу: Российская Федерация, Республика Алтай, Чойский район, муниципальное образование «Чойское сельское поселение», с. Чоя, ул. Успенская. Категория земель – земли населённых пунктов.

2. образуемому земельному участку установить вид разрешенного использования: для индивидуального жилищного строительства. Код вида разрешенного использования – 2.1. Территориальная зона образуемого земельного участка с условным номером 04:02:010607:291:3У1 – жилая зона (Ж-1).

3. Обеспечить доступ к образуемому земельному участку с условным номером 04:02:010607:291:3У1 площадью 2106 кв. метров, расположенному по адресу: Российская Федерация, Республика Алтай, Чойский район, муниципальное образование «Чойское сельское поселение», с. Чоя, ул. Успенская посредством земельного участка с кадастровым номером 04:02:010607:291.

4. Схема расположения земельного участка на кадастровом плане территории является обязательным приложением к настоящему постановлению, (прилагается).

5. Заявителю обеспечить выполнение кадастровых работ в целях государственного учета земельного участка.

6. Срок действия настоящего постановления составляет два года.

7. Настоящее постановление вступает в силу с момента его подписания.

8. Контроль, за исполнением настоящего постановления возложить на исполняющего обязанности Первого заместителя главы администрации муниципального образования «Чойский район» по экономическому развитию, сельскому хозяйству, имущественным и земельным отношениям Королеву И.С.

Глава муниципального образования
«Чойский район»

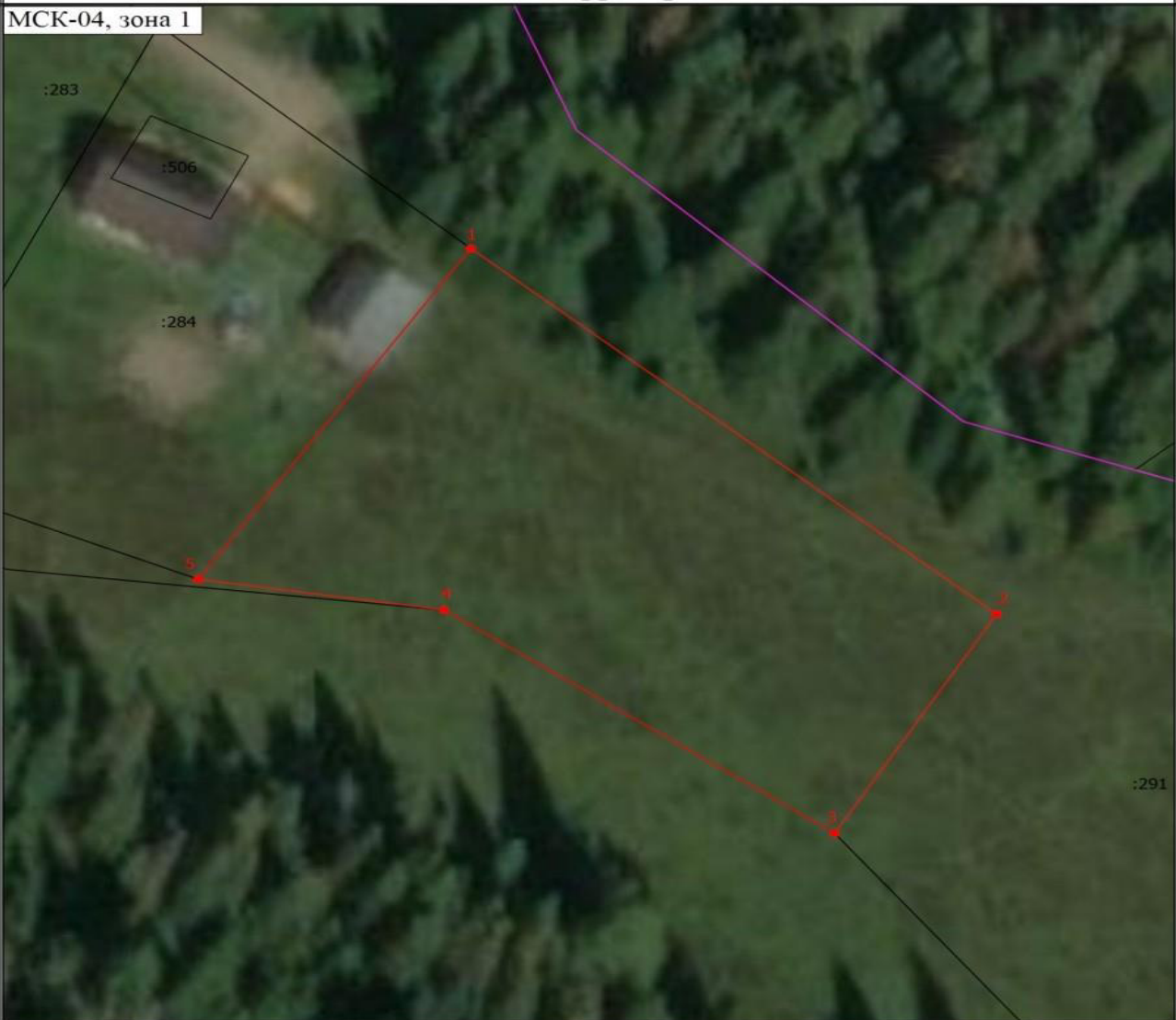
И.А. Русских

Утверждена
Постановлением администрации муниципального образования
 (наименование документа об утверждении, включая наименования
"Чойский район"
 органов государственной власти или органов местного самоуправления, принявших или подписавших
 соглашение о перераспределении земельных участков)
 от 09.01.2024 № 2







Утверждена		
Схема расположения земельного участка или земельных участков на кадастровом плане территории		
Условный номер земельного участка (указывается в случае, если предусматривается образование двух и более земельных участков)		
Площадь земельного участка 2106 м² (указывается проектная площадь образуемого земельного участка, вычисленная с использованием технологических и программных средств, в том числе размещенных на официальном сайте федерального органа исполнительной власти, уполномоченного Правительством Российской Федерации на осуществление государственного кадастрового учета, государственной регистрации прав, ведение Единого государственного реестра недвижимости и предоставление сведений, содержащихся в Едином государственном реестре недвижимости, в информационно-телекоммуникационной сети "Интернет" (далее - официальный сайт), с округлением до 1 квадратного метра. Указанное значение площади земельного участка может быть уточнено при проведении кадастровых работ не более чем на десять процентов)		
Обозначение характерных точек границ	Координаты, м (указываются в случае подготовки схемы расположения земельного участка с использованием технологических и программных средств, в том числе размещенных на официальном сайте. Значения координат, полученные с использованием указанных технологических и программных средств, указываются с округлением до 0,01 метра)	
	X	Y
1	2	3
1	650914.91	1374617.62
2	650874.20	1374665.98
3	650849.81	1374651.07
4	650874.66	1374615.16
5	650878.09	1374592.54
1	650914.91	1374617.62

Схема расположения земельного участка или земельных участков на кадастровом плане территории

МСК-04, зона 1



Условные обозначения

-  - Часть границы, местоположение которой определено при выполнении кадастровых работ
-  1 - Обозначение новой характерной точки
-  :283 - Кадастровый номер земельного участка, здания, сооружения, объекта незавершенного строительства
-  - Часть границы, сведения ЕГРН о которой позволяют однозначно определить ее положение на местности
-  - Граница территориальной зоны
-  - Характерная точка границы земельного участка, сведения о которой отсутствуют в ЕГРН, местоположение которой определено при кадастровых работах (новая характерная точка)